

## Information zu Weiterentwicklungen unserer Controlling Software 2024 Standard und Servicepaket von 01/2024

SP = Funktionen nur für Kunden mit Pflegevertrag verfügbar, wird über Servicepaket verteilt  
Alle Erweiterung gelten immer entsprechend der erworbenen Module.

- Ressourcenplanung nach Projekt: Balken kopieren (SP)**  
 Alle Balken einer Zeile: In der Tabelle gibt es zwei neue Popup-Menüpunkte zum Kopieren und Einfügen der Balken von einer Zeile in eine/mehrere andere Zeilen. Hierbei werden nur zukünftigen Balken kopiert. Balken, die in der Vergangenheit beginnen und in der Zukunft enden, bekommen den heutigen Tag als neues Startdatum.

2	☐ Planphase1	210,00	146,81		
3	Sollzeitraum				
4	Klammer, Karl	98,00	69,23		
5	Meier, Linda				
6	Mustermann, Heir				
7	Noack, Otto				
8	☐ Planphase2				
9	Sollzeitraum				
10	Klammer, Karl				
11	Meier, Linda	72,00	86,77		

Einzelne Balken können auch per PopupMenü am Balken kopiert werden:

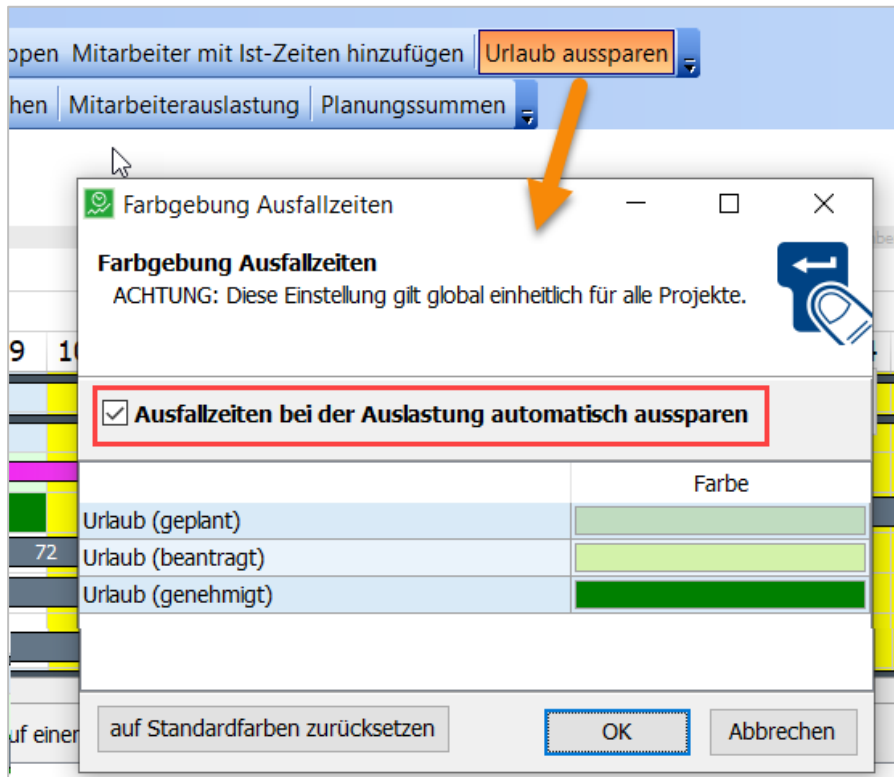
69,23					
55,38					
32,20					
18,24					
151,85					

- Ressourcenplanung nach Projekt: Detailauslastung (bei Klick auf Auslastungszelle): kompaktere Darstellung (Zwischenphasen mit max. 3 Buchstaben entfallen, falls nur eine Unterphase, Rundung der h auf 2 Kommastellen) (SP)**

	133%	133%	133%		h	%
neu	10,64	10,64	10,64	Sollstunden	8	
	100%	100%	100%	☐ 10-0135 Neubau Schule		
	33%	33%	33%	☐ Ansatz 1		
				☐ § 33 Gebäude		
				LP:2. Vorplanung	8	100
				☐ 10-0587 Gebäude-Anbau Meyerstr.		
				☐ Ansatz1		
				☐ Gebäude		
				LPH:8. Objektüberwachung...	2,64	33
bisher	133%	133%				
	10,64	10,64		☐ Ansatz 1		
	100%	100%		☐ § 33 Gebäude		
	33%	33%		☐ LP		
				2. Vorplanung	8	100
				☐ 10-0587 Gebäude-Anbau Meyerstr.		
				☐ Ansatz1		
				☐ Gebäude		
				LPH		
				8. Objektüberwachun...	2,64	33

- Ressourcenplanung/Budgetierung: alle Projekte neu durchrechnen (SP)**
- Ressourcenplanung: Auslastungsübersicht Mitarbeiter mit Summenzeile (SP)**

- Ressourcenplanung: Urlaub kann in der Zeitskala dargestellt und wahlweise automatisch abgezogen werden (SP)



- Projektstandsübersicht: schneller Wechsel per Rechtsklick "zu Projektdetails wechseln" (SP)
- Projektstandsübersicht: schneller Wechsel per Rechtsklick "zu Angebots-/Rechnungsübersicht (Business-Cockpit)" (SP)
- Button für Beispielskript für das automatische Erzeugen von Projektunterordnern (Dateisystem), zu finden unter Extras/ Optionen/ Sonstiges (SP)
- Urlaubsabrechnung: Zum in den Stammdaten ausgewählten Mitarbeiter wird in der Urlaubsabrechnung die Zeile vorausgewählt. (SP)
- Urlaubsabrechnung: Export der Tabelle nach Excel (und weitere Ziele) (SP)
- Anwesenheitszeiten: automatische Zeiteinträge aus Transponder-Anwesenheitszeiträumen (z.B. für kaufmännische Mitarbeiter ohne Projektzeiterfassung) (SP)
  - Aus den Transponderintervallen wird dann ein Gemeinzeiteintrag angelegt.
  - Ein beim Mitarbeiter hinterlegtes Pausenmodell wird hierbei automatisch berücksichtigt.
- Anwesenheitszeiten: zwei Teileinträge zusammenführen (SP)
- Webserver: SSL-Zertifikatserstellung mit 2048 Bit, einstellbarem Gültigkeitszeitraum und für mehrere Adressen möglich (SP)
- SKR03 und SKR04: neue Kontenrahmen (SP)
- DATEV-Import: Aktualisierung an aktuelles Format (SP)

## Mit integrierter Honorarberechnung

- Sicherheitseinbehalt: automatische Verteilung abschaltbar für separate Erfassung, bisher immer automatische Verteilung (SP)

Controlling:  Betrag im Controlling verteilen (bei automatischer Zuordnung) [?](#)

- XRechnung: Neuer XRechnung-Standard gültig ab 01.02.2024 (SP)
- Schweiz: Neuer MwSt.-Satz 8,1% (SP)
- Zeithonorar: Export nach Excel (SP)
- Zeithonorar: "nur Summe"-Modus für übersichtlichere Darstellung in den Ausdrucken, die übergeordnete Summenzeile bleibt dann ohne die Detailwerte (SP)

**Zeithonorar** Hilfe Hinweise

Hinweise: In Angeboten werden nur die übergeordneten, vereinbarten Werte aufgeführt (Ze  
Der erbrachte Stunden Alle Bemerkungen drucken Keine Bemerkungen drucken

Bezeichnung	Art	vereinbart		
		Anzahl	Satz	Betrag
Entwurf	nur Betragsumme	5,00	800,00	4.000,00
Bestandsdaten ermi...	Stundensatz	2,00		1.600,00
Abstimmungen	Tagessatz	3,00		2.400,00
	Halbtagesatz			
	Wochensatz			
	Monatssatz			
	nur Betragsumme			

**Ergebnis im Ausdruck:**

Zeithonorar:		
Entwurf		4.000,00 €
Bestandsdaten ermitteln	2,00 Tag(e) * 800,00 €/Tag	1.600,00 €
Abstimmungen	3,00 Tag(e) * 800,00 €/Tag	2.400,00 €

- **Zeithonorar: zusätzliche Spalte mit den Originalstunden (nur Admin) (SP)**  
Für Admins gibt es zukünftig die Spalten Anzahl (org) und Anzahl. Beide Spalten werden mit den Daten aus der vorhandenen Zeiterfassung gefüllt. Das Programm rechnet nachwievor mit der angegebenen Anzahl. Dieses Feld wird auch gedruckt. Unter Anzahl (org) bleibt die eigentliche Stundenzahl gespeichert.

**Zeithonorar**

Hinweise: In Angeboten werden nur die übergeordneten, vereinbarten Werte aufgeführt (position).  
Der erbrachte Stundensatz kann freigelassen werden, wenn er mit dem vert übereinstimmt. Alle Bemerkungen

Bezeichnung	Art	vereinbart			erbracht		
		Anzahl	Satz	Datum	Anzahl (org)	Satz	Anzahl
Leistungen per 31.01.2024	Stundensatz		85		2,75		3,00
Klammer, Karl, Stundennachweis, ...	Stundensatz			13.01.2024	2,75		3

- VSB-Leistungsbilder aktualisiert: (SP)
  - Kanalsanierung zur HOAI 2021
  - Schachtsanierung zur HOAI 2021

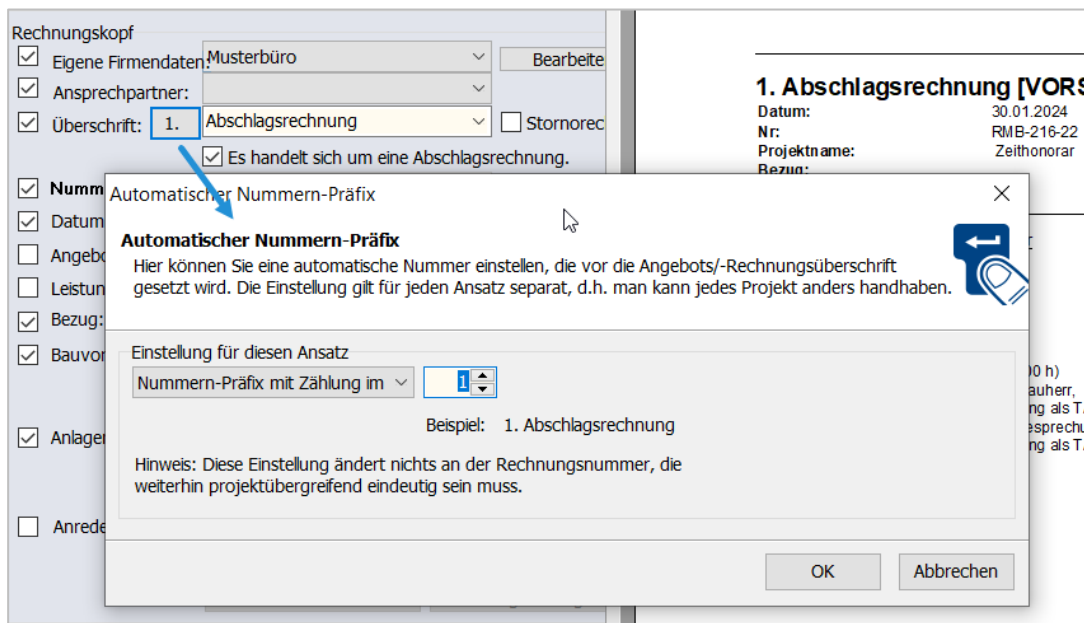
- **Automatische Nummerierung von Abschlagsrechnungen und Angeboten innerhalb eines Projektes (SP)**

Der Angebots- bzw. Rechnungsüberschrift kann eine Nummer vorangesetzt werden, die automatisch hoch zählt. Gedacht ist die für die 1. Abschlagsrechnung, 2. Abschlagsrechnung, ...

Die Einstellung gilt für jeden Ansatz separat, d.h. man kann jedes Projekt anders handhaben.

Die Zählernummer zählt wahlweise pro Ansatz (=Rechnungslauf) oder für das Projekt (ansatzübergreifend).

Die (automatische) Rechnungsnummer ist davon unabhängig und wird in dem Fall auch weiterhin benötigt.



- **Business-Cockpit: Dokument (Angebot/Rechnung) direkt per Doppelklick öffnen (SP)**

