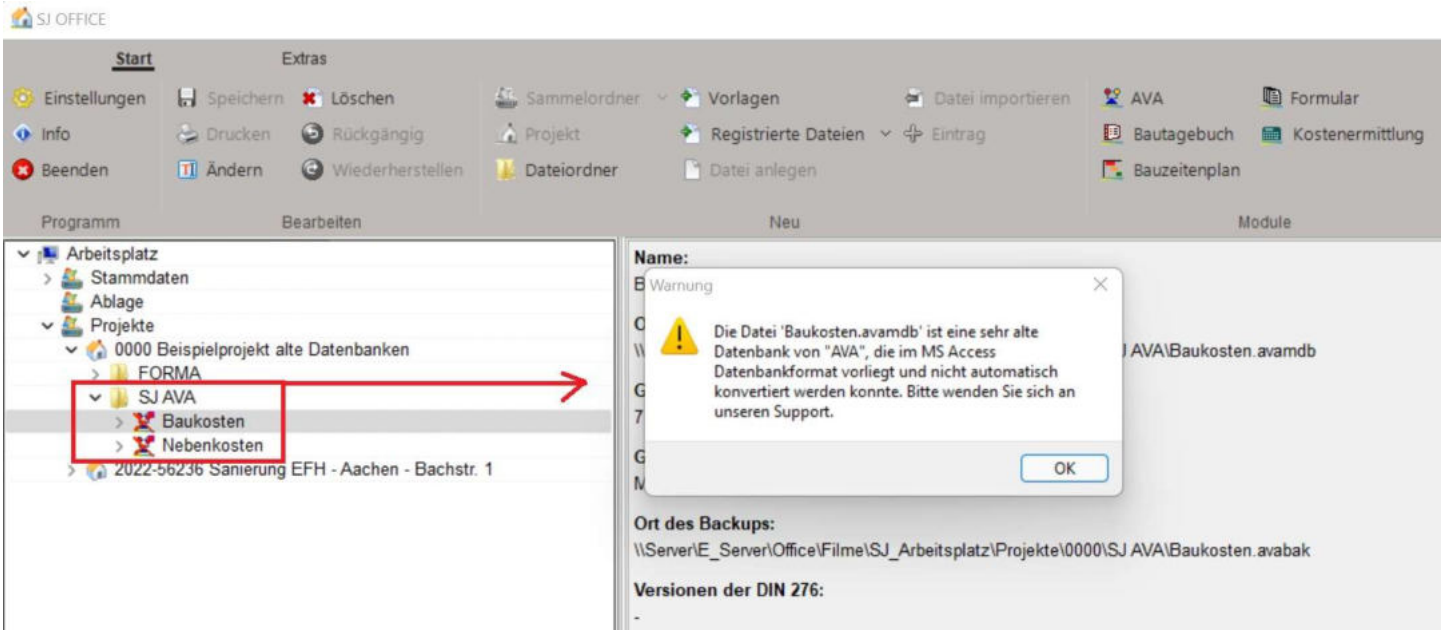




## 060-Wie konvertiere ich alte Datenbanken im Access-Format?

Sie erhalten den Hinweis, dass es sich um eine „sehr alte“ Datenbank handelt ?



- Markieren Sie das entsprechende Projekt und klicken in der Menüleiste unter „Extras“ auf den Punkt „Alte MDB-Datenbanken konvertieren“.
- Bestätigen Sie die Auswahl. Anschließend wird das „rote Kreuz“ über der Datenbank entfernt und Sie können wie gewohnt auf die Daten zugreifen.

